

**СХЕМА**  
**РАСПОЛОЖЕНИЯ ЗЕМЕЛЬНОГО УЧАСТКА ИЛИ ЗЕМЕЛЬНЫХ УЧАСТКОВ**  
**НА КАДАСТРОВОМ ПЛАНЕ ТЕРРИТОРИИ, ПОДГОТОВКА КОТОРОЙ**  
**ОСУЩЕСТВЛЯЕТСЯ В ФОРМЕ ДОКУМЕНТА НА БУМАЖНОМ НОСИТЕЛЕ**

Утверждена

**Постановлением**

(наименование документа об утверждении, включая

**Администрации Чагодощенского муниципального округа**  
**Вологодской области**

наименования органов государственной власти или

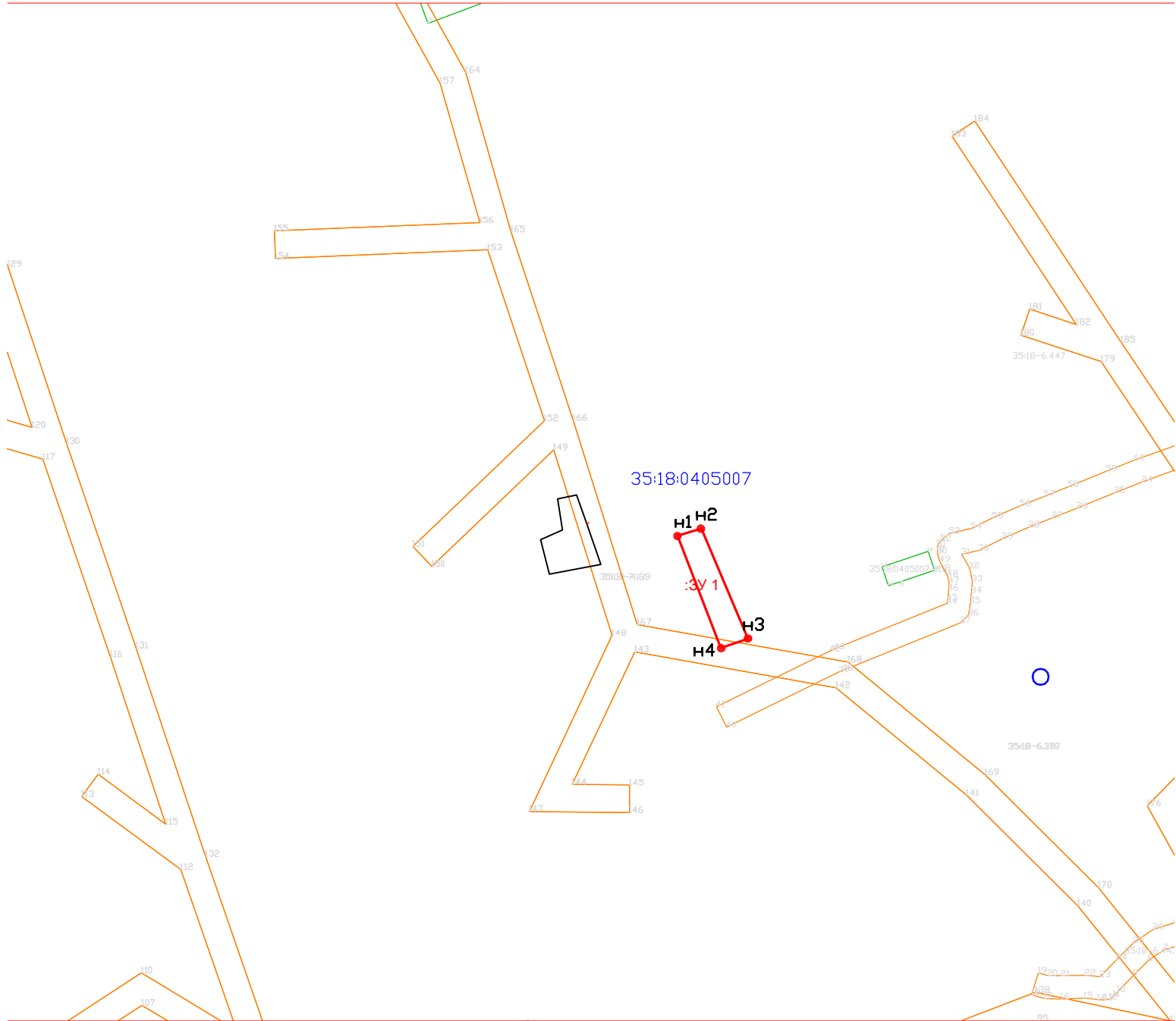
органов местного самоуправления, принявших решение об  
утверждении схемы или подписавших соглашение о  
перераспределении земельных участков)  
от \_\_\_\_\_ N \_\_\_\_\_

**Схема**

расположения земельного участка или земельных участков на кадастровом плане  
территории



Условный номер земельного участка :ЗУ1 (указывается в случае, если предусматривается образование двух и более земельных участков)		
Площадь земельного участка 98.0 кв. м (указывается проектная площадь образуемого земельного участка, вычисленная с использованием технологических и программных средств, в том числе размещенных на официальном сайте федерального органа исполнительной власти, уполномоченного Правительством Российской Федерации на осуществление государственного кадастрового учета, государственной регистрации прав, ведение Единого государственного реестра недвижимости и предоставление сведений, содержащихся в Едином государственном реестре недвижимости, в информационно-телекоммуникационной сети "Интернет" (далее - официальный сайт), с округлением до 1 квадратного метра. Указанное значение площади земельного участка может быть уточнено при проведении кадастровых работ не более чем на десять процентов)		
Обозначение характерных точек границ	Координаты, м (указываются в случае подготовки схемы расположения земельного участка с использованием технологических и программных средств, в том числе размещенных на официальном сайте. Значения координат, полученные с использованием указанных технологических и программных средств, указываются с округлением до 0,01 метра)	
	X	Y
1	2	3

H1	315355.6900	1236610.1100
H2	315357.0200	1236614.2700
H3	315337.8200	1236622.4000
H4	315336.2100	1236617.6600
H1	315355.6900	1236610.1100



УСЛОВНЫЕ ОБОЗНАЧЕНИЯ

М 1:1000

-  - Граница земельного участка, сведения о которой достаточны для определения ее местоположения
- :3У 1** - Обозначение исходного, образуемого земельного участка
- H1** - Обозначение вновь образованной характерной точки границы, сведения о которых достаточны для определения ее местоположения
-  - Граница кадастрового квартала.
- 35:18:0405007** - Обозначение кадастрового квартала