

ГРАФИЧЕСКОЕ ОПИСАНИЕ

местоположения границ населенных пунктов, территориальных зон,
особо охраняемых природных территорий,
зон с особыми условиями использования территории

"Реконструкция сооружения с кадастровым номером 35:18:0000000:341 (участок - Газопровод среднего давления в п. Чагода Чагодощенского района. Адрес: Вологодская обл., Чагодощенский район, п. Чагода, ул. Сазанова, Спортивная, Ольховая с инвентарным номером – 00-006875)", код объекта 35-21-360-005184
(наименование объекта, местоположение границ которого описано (далее - объект))

Раздел 1

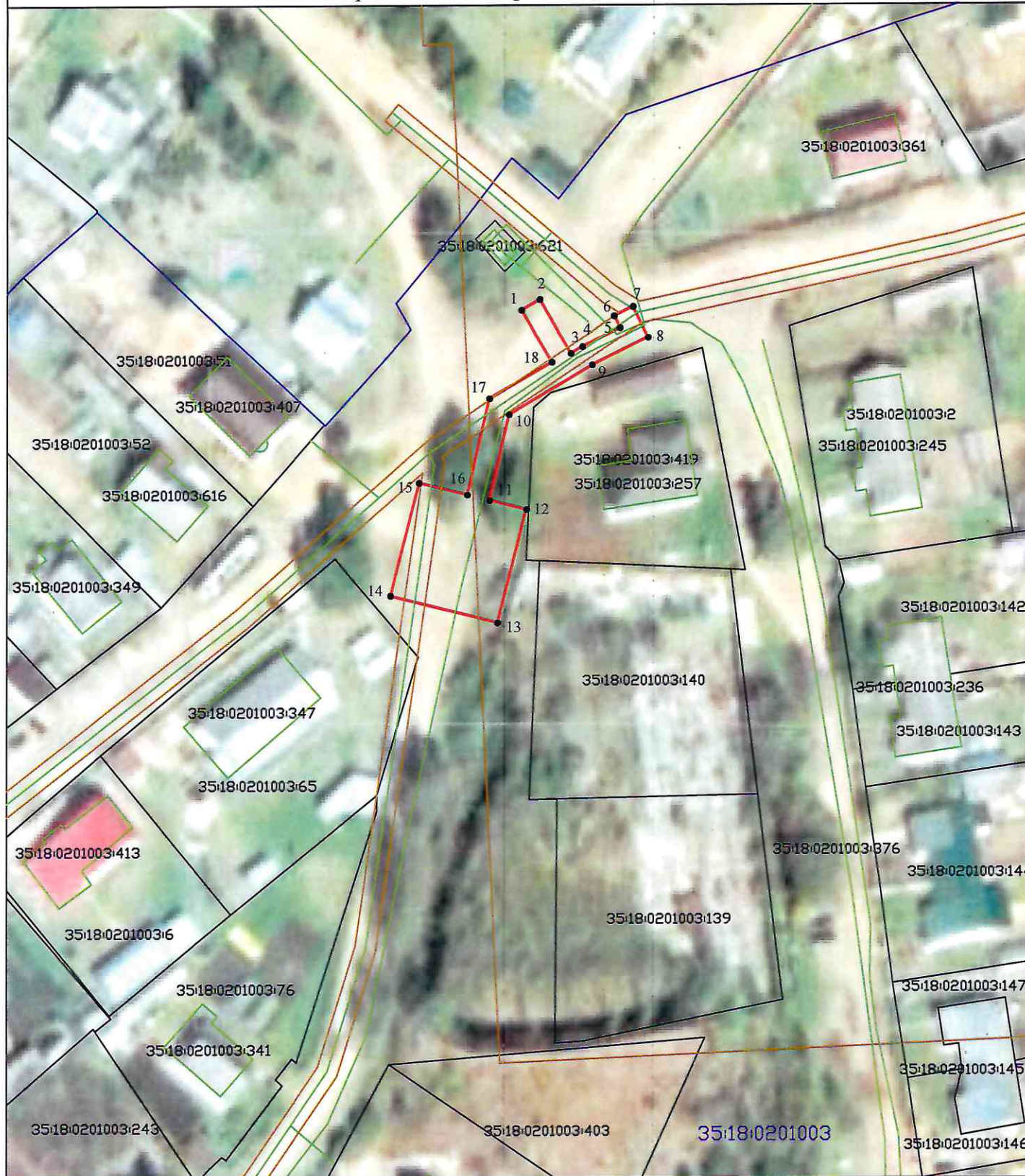
Сведения об объекте		
№ п/п	Характеристики объекта	Описание характеристик
1	2	3
1	Местоположение объекта	Российская Федерация, Вологодская область, Чагодощенский муниципальный округ, поселок Чагода
2	Площадь объекта +/- величина погрешности определения площади (Р+/- Дельта Р)	747 кв.м ± 6 кв.м
3	Иные характеристики объекта	Публичный сервитут устанавливается в интересах АО «Газпром газораспределение Вологда» (ИНН 3525025360, ОГРН 1023500873626, юр.адрес: 160014, Вологодская область, г.Вологда, ул. Саммера, д.4а, адрес электронной почты: info@voloblgaz.ru, 8(8172)57-21-70) в целях реконструкции и эксплуатации линейного объекта системы газоснабжения по проекту с наименованием: «Реконструкция сооружения с кадастровым номером 35:18:0000000:341 (участок - Газопровод среднего давления в п. Чагода Чагодощенского района. Адрес: Вологодская обл., Чагодощенский район, п. Чагода, ул. Сазанова, Спортивная, Ольховая с инвентарным номером – 00-006875)», код объекта 35-21-360-005184. Срок публичного сервитута – 10 (десять) лет.

Раздел 2

Сведения о местоположении границ объекта					
1. Система координат <u>МСК-35, зона 1</u>					
2. Сведения о характерных точках границ объекта					
Обозначение характерных точек границ	Координаты, м		Метод определения координат характерной точки	Средняя квадратическая погрешность положения характерной точки (M_i), м	Описание обозначения точки на местности (при наличии)
	X	Y			
1	2	3	4	5	6
1	347262.72	1236994.23	Аналитический метод	0.10	—
2	347264.73	1236997.70	Аналитический метод	0.10	—
3	347254.49	1237003.66	Аналитический метод	0.10	—
4	347255.80	1237005.86	Аналитический метод	0.10	—
5	347259.41	1237013.08	Аналитический метод	0.10	—
6	347261.63	1237011.98	Аналитический метод	0.10	—
7	347263.39	1237015.57	Аналитический метод	0.10	—
8	347257.61	1237018.45	Аналитический метод	0.10	—
9	347252.29	1237007.78	Аналитический метод	0.10	—
10	347242.76	1236991.85	Аналитический метод	0.10	—
11	347226.19	1236988.09	Аналитический метод	0.10	—
12	347224.40	1236995.18	Аналитический метод	0.10	—
13	347202.58	1236989.69	Аналитический метод	0.10	—
14	347207.77	1236969.08	Аналитический метод	0.10	—
15	347229.59	1236974.58	Аналитический метод	0.10	—
16	347227.26	1236983.81	Аналитический метод	0.10	—
17	347245.80	1236988.03	Аналитический метод	0.10	—
18	347252.80	1237000.02	Аналитический метод	0.10	—
1	347262.72	1236994.23	Аналитический метод	0.10	—
3. Сведения о характерных точках части (частей) границы объекта					
Обозначение характерных точек части границы	Координаты, м		Метод определения координат характерной точки	Средняя квадратическая погрешность положения характерной точки (M_i), м	Описание обозначения точки на местности (при наличии)
	X	Y			
1	2	3	4	5	6
—	—	—	—	—	—

Раздел 4

Схема расположения границ публичного сервитута



Масштаб 1:1000

Система координат: МСК-35 1 зона

Условные обозначения:

- - граница и обозначение территории публичного сервитута
- - существующая часть границы, имеющиеся в ЕГРН сведения о которой достаточны для определения ее местоположения
- - граница ОКС
- - граница кадастрового квартала
- - граница зоны с особыми условиями использования территории
- + - обозначение характерной точки границы, сведения о которой позволяют однозначно определить ее положение на местности

35:18:0201003:140 - кадастровый номер объекта недвижимости

35:18:0201003 - номер кадастрового квартала